

# May, Gabriele

Ferienhaus - Bungalow

Pudagla/Usedom

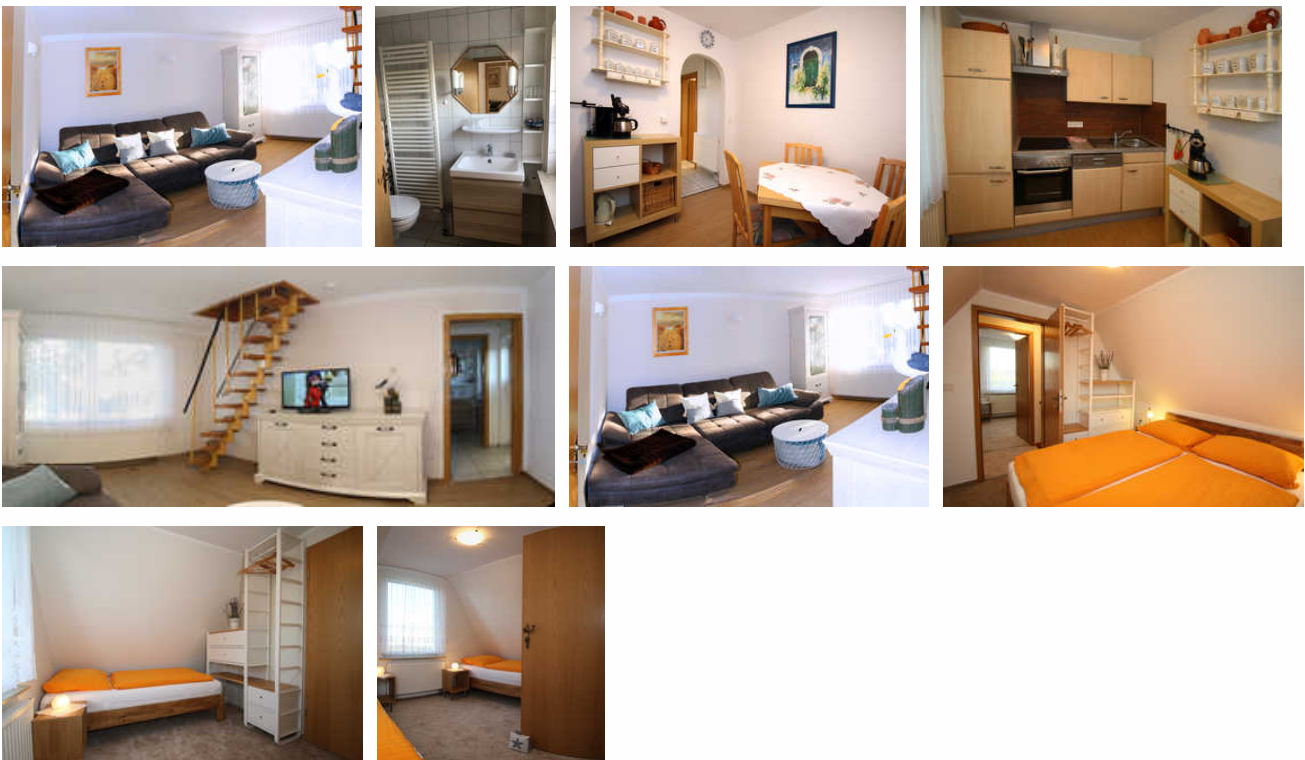


## Beschreibung

Das Nichtraucher - Ferienhaus (50m<sup>2</sup>) in dem kleinen Ort Pudagla ist nur 6 km vom Ostseestrand entfernt und gemütlich eingerichtet.

In der Nähe sind idyllische Wander-/ Radwege durch Wald und Wiesen, zur denkmalgeschützten Bockwindmühle und zum nahen Achterwasser vorhanden.

## Ferienhaus



Das Nichtraucher - Ferienhaus hat eine Größe von ca. 50 m<sup>2</sup> und befindet sich in dem kleinen Ort Pudagla .

Es liegt nur 6 km vom Ostseestrand entfernt und ist gemütlich eingerichtet.

1. Schlafzimmer für 2 Personen (Doppelbett 1,60 x 2,00m),
2. Schlafzimmer für 2 Personen (Einzelbetten 90 x 2,00 m).

Zu den Schlafzimmern gelangt man über eine viertel gewendelte Spartreppe.

Zur weiteren komfortablen Ausstattung mit hellen Massivholzmöbeln gehören ein Wohnzimmer mit Sat-TV, Radio, Couch, Sitzmöbeln, Einbauküche (Backofen, Cerankochfeld, Geschirrspüler, Kühlschrank ), Essecke, Kaffeemaschine, Kühl-/Gefrierschrank ect..

Direkt am Haus befindet sich eine Terrasse mit Gartenmöbel und Grill.

Haustiere sind nicht erlaubt.

Bettwäsche ist im Übernachtungspreis enthalten, bitte bringen Sie Handtücher mit. Der Strom ist nach Verbrauch zu bezahlen, ein Zähler ist vorhanden.

## Ausstattung Zimmer

---

Größe: 50 qm

Belegung max.: 4

Anzahl Schlafzimmer: 2

WLAN: ja

TV: ja

Nichtraucher: ja

### Hinweise zu Haustieren

Haustiere nicht erlaubt

---

**Allgemein:** familienfreundlich, Heizung, Nichtraucher, Nichtraucherhaus, Reise-/Kinderbett, Terrasse

---

**Außenanlage:** Parkplatz

---

**Essen & Trinken:** Grillmöglichkeit

---

**Küche:** Backofen, Küche (offen), Kühlschrank, Spülmaschine

---

**Sanitär:** Dusche/WC

---

**Service:** Bettwäsche

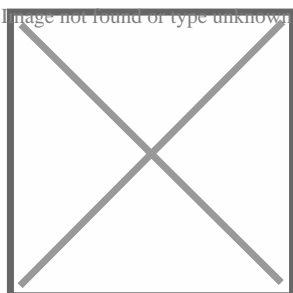
---

**Technik:** WLAN, TV, TV - Flachbild

---

## Allgemeine Lageinformationen

---



# Entfernungen

---

Arzt: 7 km

Autobahn: 55 km

Badestelle/Gewässer: 1 km

Bäcker: 6 km

Bahnhof: 2.5 km

Geldautomaten/Bank: 12 km

Bushaltestelle: 400 m

Flughafen: 16 km

Freizeitpark: 11 km

Golfplatz: 6 km

Krankenhaus/Klinik: 28.5 km

Nachbar: 100 m

(Kur-)Park/Wald: 1 km

Radweg: 100 m

Restaurant: 4 km

Schwimm-/Spaßbad: 10 km

Strand: 6 km

Supermarkt: 6 km

Therme: 10 km

Tourist-Information: 8.5 km

Wanderweg: 100 m

Zentrum: 500 m

Objekt ID: 20384